



پاسخ‌نامه فصل هفتم: آمار و احتمال

حل مسئله



$$7 + 7 = 14$$

$$8 + 8 = 16$$

$$9 + 9 = 18 \quad -1$$

$$2 + 2 = 4 \times 4 = 16 \quad -2$$

-3

$$4 \times 6 = 24$$

$$3 \times 8 = 24$$

$$4 \times 3 = 12$$

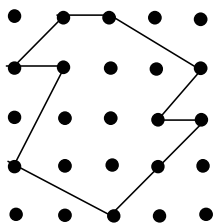
$$3 \times 4 = 12 \quad -4$$

$$6 + 7 + 8 = 21 \quad -5$$

-6 ممکنه چون شاید کسی بهتر از او هم شنا کند.



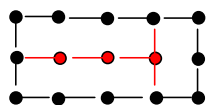
حدس و آزمایش



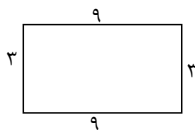
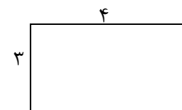
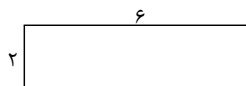
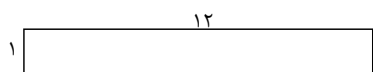
-۱

-۲ ۱۴

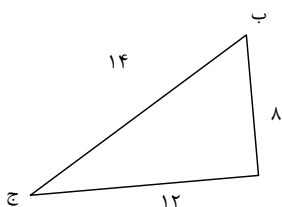
-۳



-۴



-۵ $24 - 18 = 6$



-۶ $34 - 14 = 20 - 4 = 16 \div 2 = 8$



جدول داده‌ها



۱- ۲۱	۲۲	بنفشه ۱	بنفشه ۱	بنفشه ۲
۲- ۲۱	۱۱	۱۰	امتحان هر دو طرف یکسان است.	
۳- ممکنه مساوی باشند ممکنه نباشند.				
۴- ۵	۵	۶	۴ قرمز	۴ سفید و سیاه
۶- کرمان	سنندج	مشهد و کرمان	۱۲ ظهر	۷ تهران



احتمال



۱- ۲ حالت چون دو رو دارد.

۲- ۶ حالت چون ۶ طرف دارد.

۳-

۴-

۵- عدد $\frac{۲}{۲۵}$: عدد $\frac{۵}{۲۵}$: عدد $\frac{۶}{۲۵}$: عدد $\frac{۷}{۲۵}$: عدد $\frac{۳}{۲۵}$: عدد $\frac{۴}{۲۵}$: عدد $\frac{۵}{۲۵}$

۶- قرمز: $\frac{۲}{۵}$ آبی: $\frac{۱}{۵}$ زرد: $\frac{۱}{۵}$ سبز: $\frac{۱}{۵}$ قرمز

۷- قرمز: $\frac{۲}{۶}$ سبز: $\frac{۱}{۶}$ آبی: $\frac{۲}{۶}$ زرد: $\frac{۱}{۶}$ قرمز و آبی

۸- قرمز: $\frac{۴}{۱۰}$ آبی: $\frac{۳}{۱۰}$ صورتی: $\frac{۱}{۱۰}$ سبز: $\frac{۲}{۱۰}$ قرمز صورتی

۹-

۱۰-

۱۱-

جمله	به طور متم اتفاق می‌افتد.	امتمال دارد اتفاق بیفتد.	به طور متم اتفاق نمی‌افتد.
در تابستان تگرگ ببارد.		✓	
خروس غذای گوسفند بشود.	✓		
توپ را بالا بیندازی و همان بالا بماند.	✓		
بچه‌ی یک ساله دندان شیری در بیاورد.		✓	

۱۲-

۱۳-



نمودار دایره ای



-۱

-۲

-۳

-۵

-۶

-۷

-۸

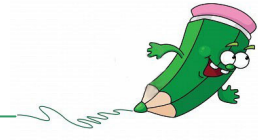


انتخاب نمودار





تمرین





۱- گزینه ۲؛

۲- گزینه ۴؛

۳- گزینه ۱؛

۴- گزینه ۲؛

۵- گزینه ۴؛

۶- گزینه ۱؛

۷- گزینه ۲؛

۸- گزینه ۴؛

۹- گزینه ۲؛

۱۰- گزینه ۴؛